

TPX 100

mit offenem
Farbgebersystem

with Open
Ink Well System



TPX 100

TAMPONDRUCKMASCHINE
PAD PRINTING MACHINE

 **Teca-Print**
 **Teca-Print**

TECHNISCHE DATEN TPX 100

Max. Druckbildgrösse (mm):	70 x 70
Max. Anzahl Farben:	2
Standardklischeegrössen (mm):	80 x 80 100 x 80 100 x 100 130 x 100
1. Druckleistung:	1900 Zyklen pro Stunde
2. Antrieb:	pneumatisch
3. Druckluftanschluss:	5-6 bar
4. Druckkraft:	max. 250 N (25 kp) bei 6 bar
5. Luftverbrauch/Takt:	0.5 l bei 6 bar
6. Elektrischer Anschluss:	100-240V; 50/60 Hz
7. Steuerung:	Prozessor SPS (Omron)
8. Tamponhub:	Elektronisch stufenlos einstellbar
9. Tamponvertikalhub:	100 mm, Spezialausführung: 140 mm

10. Tamponausladung:	88 mm bei Klischeetiefe 80 mm
11. Einrichten der Maschine:	Einzelauflösung jeder Arbeitsbewegung über Touchscreen
12. Doppeldruck:	möglich
13. Einzeltakt- und Dauerlaufschaltung:	über Touchscreen
14. Stückzähler:	inbegriffen
15. Geschwindigkeitseinstellung:	stufenlos über pneumatische Drosseln
16. Gewicht (Tischmodell):	ca. 30 kg
17. Abmessungen:	Breite Höhe Tiefe
(Tischmodell)	380 mm 560 mm 762 mm

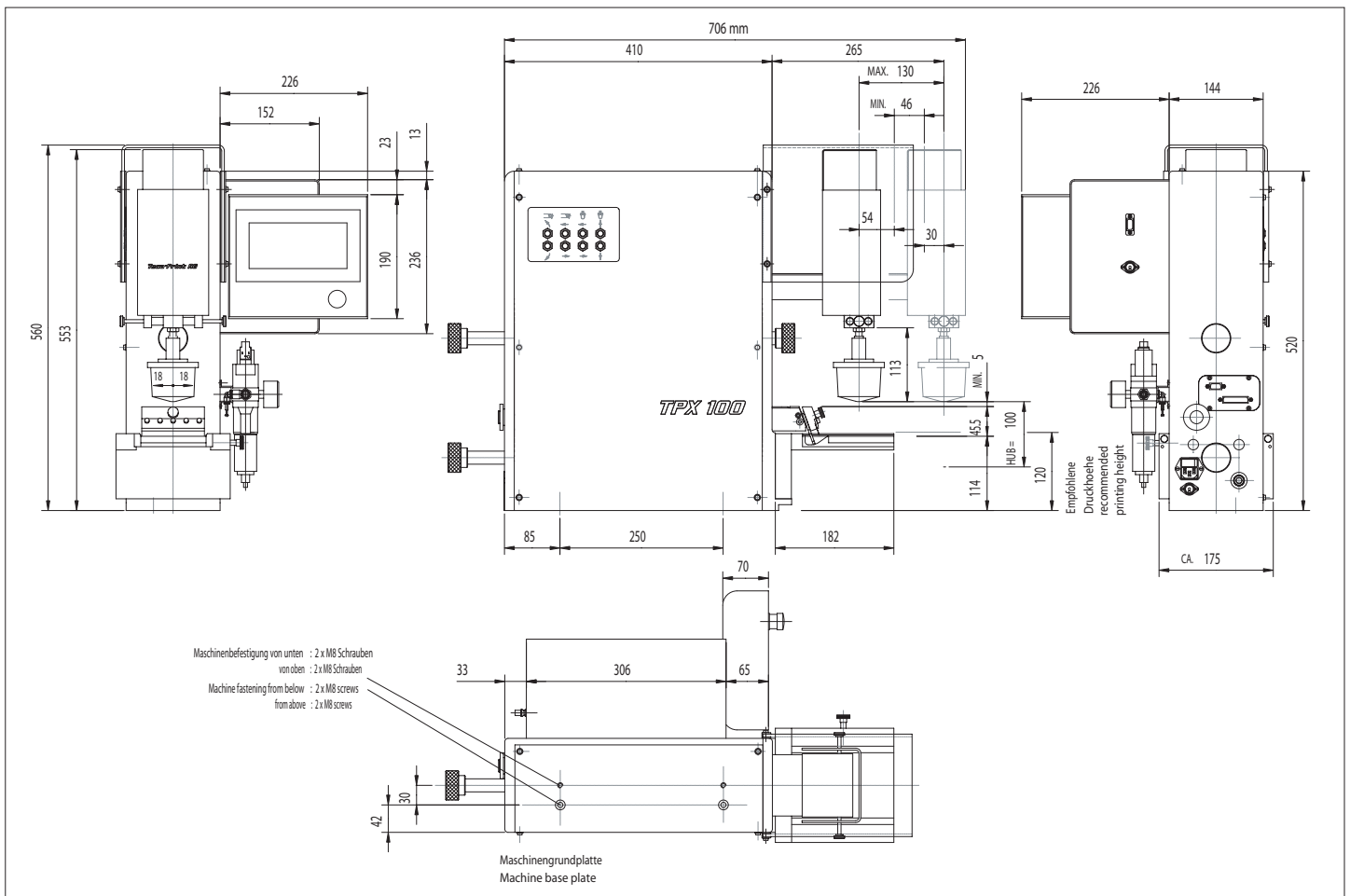
Technische Änderungen vorbehalten.

TECHNICAL DATA TPX 100

Max. print image size (mm):	70 x 70
Max. number of colours:	2
Standard plate size (mm):	80 x 80 100 x 80 100 x 100 130 x 100
1. Printing performance:	1900 cycles per hour
2. Drive:	pneumatic
3. Compressed-air supply:	5-6 bar
4. Force of pressure:	max. 250 N (25 kp) at 6 bar
5. Air consumption per cycle:	0.5 l at 6 bar
6. Electric supply:	100-240V; 50/60 Hz
7. Control unit:	PLC Processor (Omron)
8. Pad stroke adjustment:	infinitely adjustable
9. Vertical pad stroke:	100 mm, special version: 140 mm

10. Pad clearance:	88 mm for plate size 80 mm
11. Machine adjustment:	individual actuation of each working movement via touchscreen
12. Double print:	possible
13. Single-cycle and continuous operation:	via touchscreen
14. Cycle counter:	included
15. Speed control:	continuous adjustment using air flow regulators
16. Weight (bench model):	approx. 30 kg
17. Dimensions:	width height depth
(bench model)	380 mm 560 mm 762 mm

We reserve the right to make technical changes without prior notice.



Das Bild auf der Vorderseite zeigt eine TPX 100 Tampondruckmaschine mit einem Winkeltisch und einem KT 30 Koordinatentisch auf einem Maschinensockel MS 250 auf Rollen.

The picture on the front page shows a TPX 100 pad printing machine with an angular table and a KT 30 coordinate table on a machine base MS 250 with rollers.



Teca-Print

Teca-Print AG

Tel. +41 (0)52 645 2000

Postfach
Bohlstrasse 17
CH-8240 Thayngen

Fax +41 (0)52 645 2102
info@teca-print.com
teca-print.com